

Устройства управления и сигнализации

Руководство по выбору



Диалоговые средства

Harmony

Оптимизируйте Ваши решения в области операторского управления!

Эти оригинальные и высококачественные изделия образуют самое широкое предложение на рынке.



- **Удобство:** монтаж элементов путём защёлкивания гарантирует простоту и безопасность сборки.
- **Оригинальность:** все светосигнальные функции реализованы с использованием светодиодов.
- **Гибкость:** модульная конструкция изделий позволяет легко модернизировать их при изменениях системы автоматизации.
- **Прочность:** механические характеристики намного превосходят нормативные показатели.
- **Компактность:** изделия с самыми малыми габаритными размерами среди представленных на рынке.

Содержание

Устройства управления и сигнализации

● Кнопки, переключатели и сигнальные лампы Ø 16 мм с пластиковым основанием	
Harmony XB6	2 - 4
● Сигнальные лампы Ø 8 и 12 мм со светодиодом	
Harmony XVL	5
● Кнопки и сигнальные лампы Ø 22 мм с металлическим основанием	
Harmony XB4	6 - 9
● Кнопки и сигнальные лампы Ø 22 мм с пластиковым основанием	
Harmony XB5	10 - 12
● Кнопочные посты	
Harmony XAL	13
● Монолитные кнопки и сигнальные лампы Ø 22 мм с пластиковым основанием	
Harmony XB7	14 - 15
● Кнопки и сигнальные лампы Ø 30 мм	
Harmony 9001	16 - 19
● Кулачковые переключатели	
Harmony серии К	20 - 21
● Светосигнальные колонны и сигнальные блоки	
Harmony XVB / XVP (Универсальная серия)	22
● Светосигнальные колонны и сигнальные блоки	
Harmony XVM / XVDLS / XVE (Оптимальная серия)	23
● Светосигнальные колонны и сигнальные блоки	
Harmony XVD / XVR / XVS (Специализированная серия)	24
● Принадлежности для светосигнальных колонн и сигнальных блоков	
Harmony XV	25
● Подвесные кнопочные посты управления для вторичных цепей	
XAC	26 - 27



Напряжение (1)	Буква (●)
12...24 В пер./пост. тока (15 мА)	B
48...120 В пер. тока (25 мА)	G
230...240 В пер. тока (25 мА)	M



Кнопки с подсветкой

Тип головки		С потайным толкателем	
Форма головки		Прямоугольная (2)	
Степень защиты		IP 65 / Nema 4, 4X, 13 / Класс II	
Монтаж (мм)		Ø16,2 ^{+0,2} ₀	
Размеры (мм)		24 x 18 для прямоугольных головок, 18 x 18 для квадратных и круглых головок	
Подключение (3)		С помощью втычных контактов типа faston или посредством пайки	
Тип толкателя		С пружинным возвратом	
		Изделия в сборе	Комплектующие
		12 ... 24 В пер./пост. тока	
№ по каталогу	Цвет	Контакты	Контакты
	Белый	NO	XB6 DW1B1B
		H3 + NO	XB6 DW1B5B
	Зеленый	NO	XB6 DW3B1B
		H3 + NO	XB6 DW3B5B
	Красный	H3	XB6 DW4B2B
		H3 + NO	XB6 DW4B5B
	Желтый	NO	–
		H3 + NO	XB6 DW5B5B
			ZB6 E●1B (1)
			ZB6 Z1B
			ZB6 DW1
			ZB6 E●1B (1)
			ZB6 Z5B
			ZB6 DW1
			ZB6 E●3B (1)
			ZB6 Z1B
			ZB6 DW3
			ZB6 E●3B (1)
			ZB6 Z5B
			ZB6 DW3
			ZB6 E●4B (1)
			ZB6 Z2B
			ZB6 DW4
			ZB6 E●4B (1)
			ZB6 Z5B
			ZB6 DW4
			ZB6 E●5B (1)
			ZB6 Z1B
			ZB6 DW5
			ZB6 E●5B (1)
			ZB6 Z5B
			ZB6 DW5
Тип толкателя		С фиксацией	
№ по каталогу	Цвет	Контакты	Контакты
	Белый	NO	–
		H3 + NO	XB6 DF1B5B
			ZB6 E●1B (1)
			ZB6 Z1B
			ZB6 DF1
	Зеленый	NO	XB6 DF3B1B
		H3 + NO	XB6 DF3B5B
			ZB6 E●3B (1)
			ZB6 Z1B
			ZB6 DF3
	Красный	H3	XB6 DF4B2B
		H3 + NO	XB6 DF4B5B
			ZB6 E●4B (1)
			ZB6 Z2B
			ZB6 DF4
			ZB6 E●4B (1)
			ZB6 Z5B
			ZB6 DF4
	Желтый	NO	–
		H3 + NO	–
			ZB6 E●5B (1)
			ZB6 Z1B
			ZB6 DF5
			ZB6 E●5B (1)
			ZB6 Z5B
			ZB6 DF5



Сигнальные лампы

Тип головки		С гладким колпачком для линзы	
Форма головки		Прямоугольная (2)	
		Изделия в сборе	Комплектующие
		12 ... 24 В пер./пост. тока	
№ по каталогу	Цвет	Контакты	Контакты
	Белый	NO	XB6 DV1BB
	Зеленый	NO	XB6 DV3BB
	Красный	NO	XB6 DV4BB
	Желтый	NO	XB6 DV5BB
	Синий	NO	–
			ZB6 E●1B (1)
			ZB6 DV1
			ZB6 E●3B (1)
			ZB6 DV3
			ZB6 E●4B (1)
			ZB6 DV4
			ZB6 E●5B (1)
			ZB6 DV5
			ZB6 E●6B (1)
			ZB6 DV6

* Со встроенным светодиодом.

(1) Базовый каталожный номер дополняется буквой B, G или M в зависимости от требуемого напряжения. См. приведенную выше таблицу напряжений.

(2) Для изделий с квадратной головкой замените в каталожном номере букву **D** на **C** (например, вместо XB6 DW1B1B заказывайте XB6 CW1B1B).

Для изделий с круглой головкой замените в каталожном номере букву **D** на **A** (например, вместо XB6 DW1B1B заказывайте XB6 AW1B1B).

(3) Другой вариант подключения: с помощью штыревых разъемов для печатных плат (1 x 0,5).

Коммутационные функции

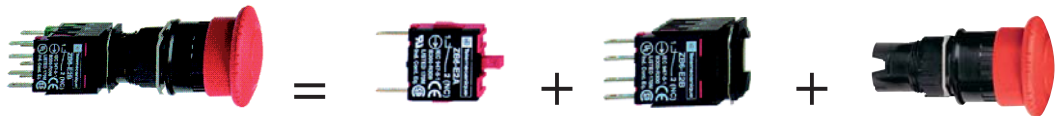


Кнопки					
Тип головки			С потайным толкателем		
Форма головки			Прямоугольная (1)		
Степень защиты			IP 65 / Nema 4, 4X, 13 / Класс II		
Монтаж (мм)	Вырез в панели Осевые размеры монтажных отверстий		$\varnothing 16,2^{+0,2}_0$ 24 x 18 для прямоугольных головок, 18 x 18 для квадратных и круглых головок		
Размеры (мм)	Ш x В x Г (под головкой)		24 x 18 x 50 для прямоугольных головок, 18 x 18 x 50 для квадратных и круглых головок		
Подключение (2)			С помощью втычных контактов типа faston или посредством пайки		
Тип толкателя			С пружинным возвратом		
			Изделия в сборе	Комплектующие	
№ по каталогу	Белый	NO	XB6 DA11B	ZB6 Z1B	ZB6 DA1
		H3 + NO	XB6 DA15B	ZB6 Z5B	ZB6 DA1
	Черный	NO	–	ZB6 Z1B	ZB6 DA2
		H3 + NO	XB6 DA25B	ZB6 Z5B	ZB6 DA2
	Зеленый	NO	XB6 DA31B	ZB6 Z2B	ZB6 DA3
		H3 + NO	XB6 DA35B	ZB6 Z5B	ZB6 DA3
	Красный	NO	–	ZB6 Z1B	ZB6 DA4
		H3 + NO	XB6 DA45B	ZB6 Z5B	ZB6 DA4

(1) Для изделий с квадратной головкой замените в каталожном номере букву **D** на **C** (например, вместо XB6 DA11B заказывайте XB6 CA11B).

Для изделий с круглой головкой замените в каталожном номере букву **D** на **A** (например, вместо XB6 DA11B заказывайте XB6 AA11B).

(2) Другой вариант подключения: с помощью штыревых разъемов для печатных плат (1 x 0,5).



Кнопка аварийного останова с грибовидной головкой $\varnothing 30$ мм (3)					
Тип головки			Триггерного действия (EN418)		
Форма головки			Цилиндрическая		
Тип толкателя			Возврат поворотом		
			Изделия в сборе	Комплектующие	
№ по каталогу	Красный	2 H3 + 1 NO	XB6 AS8349B	ZB6 E2B	ZB6 Z5B
					ZB6 AS834
			Возврат ключом Ronis 200		
№ по каталогу	Красный	2 H3 + 1 NO	XB6 AS9349B	ZB6 E2B	ZB6 Z5B
					ZB6 AS934

3) Кнопки аварийного останова с грибовидной головкой триггерного действия соответствуют стандарту МЭК/EN 60947-5-5, директиве 98/37/CE и стандарту EN 418.

За информацией по данным стандартам и директивам обращайтесь в Schneider Electric.



Переключатели

Тип головки		Поворотная ручка	Прямоугольная (2)
Форма головки			IP 65 / Nema 4, 4X, 13 / Класс II (кроме переключателей с ключом)
Степень защиты			Ø16,2 ^{+0,2} ₀
Монтаж (мм)	Вырез в панели		24 x 18 для прямоугольных головок, 18 x 18 для квадратных и круглых головок
	Осевые размеры монтажных отверстий		24 x 18 x 50 для прямоугольных головок, 18 x 18 x 50 для квадратных и круглых головок
Размеры (мм)	Ш x В x Г (под головкой)		С помощью втычных контактов типа faston или посредством пайки
Подключение (3)			

Тип органа управления

		Изделия в сборе	Комплектующие			
Количество и тип положений	2 положения с фиксацией		2 положения с фиксацией			2 положения с пружинным возвратом в центр
№ по каталогу	NO	XB6 DD221B	ZB6 Z1B	ZB6 DD22	ZB6 Z1B	ZB6 DD24
	H3 + NO	XB6 DD225B	ZB6 Z5B	ZB6 DD22	ZB6 Z5B	ZB6 DD24
Количество и тип положений	3 положения с фиксацией		3 положения с фиксацией			3 положения с пружинным возвратом в центр
№ по каталогу	NO	XB6 DD235B	ZB6 Z5B	ZB6 DD23	ZB6 Z5B	ZB6 DD25



Тип органа управления

		Замок, ключ Ronis 200	Комплектующие			
Количество и тип положений	2 положения с фиксацией		2 положения с фиксацией			2 положения с пружинным возвратом в центр
№ по каталогу	H3 + NO	XB6 DGC5B	ZB6 Z5B	ZB6 DGC	ZB6 Z5B	ZB6 DGB
Количество и тип положений	3 положения с фиксацией		3 положения с фиксацией			3 положения с пружинным возвратом в центр
№ по каталогу	H3 + NO	XB6 DGH5B	ZB6 Z5B	ZB6 DGH	ZB6 Z5B	ZB6 DGS

Напряжение (1)	Буква (●)
12...24 В пер. тока (15 мА)	B
48...120 В пер. тока (25 мА)	G
230...240 В пер. тока (25 мА)	M



Переключатели с подсветкой

Тип органа управления		Цветная поворотная ручка				
Комплектующие						
Количество и тип положений	2 положения с фиксацией		2 положения с фиксацией		3 положения с фиксацией	
№ по каталогу	Белый ● H3 + NO	ZB6 E●1B (1)	ZB6 Z5B	ZB6 DD02	ZB6 DD03	ZB6 YK1
	Зеленый ● H3 + NO	ZB6 E●3B (1)	ZB6 Z5B	ZB6 DD02	ZB6 DD03	ZB6 YK3
	Красный ● H3 + NO	ZB6 E●4B (1)	ZB6 Z5B	ZB6 DD02	ZB6 DD03	ZB6 YK4

* Со встроенным светодиодом.

(1) Базовый каталожный номер дополняется буквой B, G или M в зависимости от требуемого напряжения. См. приведенную выше таблицу напряжений.

(2) Для изделий с квадратной головкой замените в каталожном номере букву D на C (например, вместо XB6 DD221B заказывайте XB6 CD221B).

Для изделий с круглой головкой замените в каталожном номере букву D на A (например, вместо XB6 DD221B заказывайте XB6 AD221B).

(3) Другой вариант подключения: с помощью штыревых разъемов для печатных плат (1 x 0,5).

Напряжение (1)	Цифра (●)
5 В (25 мА)	1
12 В (18 мА)	2
24 В (18 мА)	3
48 В (10 мА)	4



Сигнальные лампы со светодиодом		С черным основанием	Со встроенным колпачком для линзы	
Тип головки		Выступающий светодиод, Ø8 мм	Защищенный светодиод, Ø8 мм	Защищенный светодиод, Ø12 мм
Степень защиты		IP 40, IP 65 с уплотнителем (2)		
Монтаж (мм)	Вырез в панели	Ø8,2 мм	Ø8,2 мм	Ø12,2 мм
Размеры (мм)	Осевые размеры монтажных отверстий	12,5 x 12,5 мм	10,5 x 10,5 мм	16,5 x 16,5 мм
Подключение	Ш x P (под головкой)	Ø12 x 32	Ø10 x 34	Ø16 x 45
№ по каталогу (1)	Зеленый ●	XVL A1●3	XVL A2●3	XVL A3●3
	Красный ●	XVL A1●4	XVL A2●4	XVL A3●4
	Желтый ●	XVL A1●5	XVL A2●5	XVL A3●5
Ключ для затяжки		Для сигнальных ламп Ø8 мм		Для сигнальных ламп Ø12 мм
№ по каталогу		XVL X08		XVL X12

(1) Базовый каталожный номер дополняется цифрой 1, 2, 3 или 4 в зависимости от требуемого напряжения. См. приведённую выше таблицу напряжений.

(2) Чтобы обеспечить степень защиты IP65, добавьте уплотнитель: XVL Z911 для сигнальных ламп XVL A1●● и XVL A2●●; XVL Z912 для сигнальных ламп XVL A3●●.

(3) Подключение с помощью втычных контактов типа faston (2,8 x 0,5) или посредством пайки.

Отдельные компоненты и принадлежности для кнопок и сигнальных ламп Ø16 мм с пластиковым основанием



Отдельные компоненты		Корпуса для кнопок и переключателей			Корпуса для сигнальных ламп			
Номинальные рабочие характеристики АС-15: Ue = 240 В и Ie = 1,5 А или Ue = 120 В и Ie = 3 А		Положительное размыкание контактов согласно МЭК/EN 60947-5-1: при положительной операции размыкания, усилие положительного размыкания 20 Н			Потребление			
					15 мА	12...24 В пер./пост. тока		
					25 мА	48...120 В пер. тока		
					25 мА	230...240 В пер. тока		
№ по каталогу	Тип контакта	Цоколь + контакты	Контакты		Корпус лампы	12 ... 24 В	48 ... 120 В	230 ... 240 В
	H0	ZB6 Z1B	ZB6 E1B		Черный ●	ZB6 EB1B	ZB6 EG1B	ZB6 EM1B
	H3	ZB6 Z2B	ZB6 E2B		Зеленый ●	ZB6 EB3B	ZB6 EG3B	ZB6 EM3B
	2 H0	ZB6 Z3B	-		Красный ●	ZB6 EB4B	ZB6 EG4B	ZB6 EM4B
	2 H3	ZB6 Z4B	-		Желтый ●	ZB6 EB5B	ZB6 EG5B	ZB6 EM5B
	H0 + H3	ZB6 Z5B	-		Синий ●	ZB6 EB6B	ZB6 EG6B	ZB6 EM6B
Принадлежности								
Держатель этикеток		24 x 28 мм (этикетки 8 x 21 мм)			24 x 36 мм (этикетки 16 x 21 мм)			
Без маркировки	Цвет фона	Без этикетки	Желтый или белый	Черный или красный	Без этикетки	Желтый или белый	Черный или красный	
№ по каталогу (10)*		ZB6 YD20	ZB6 YD21	ZB6 YD22	ZB6 YD30	ZB6 YD31	ZB6 YD32	
Чистые этикетки для держателей этикеток		8 x 21 мм (держатель этикетки 24 x 28 мм)			16 x 21 мм (держатель этикетки 24 x 36 мм)			
	Цвет фона	-	Желтый или белый	Черный или красный	-	Желтый или белый	Черный или красный	
№ по каталогу (20)*		-	ZB6 Y1001	ZB6 Y2001	-	ZB6 Y4001	ZB6 Y3001	
Жёлтая кольцевая этикетка Ø45 мм для кнопки аварийного останова с грибовидной головкой								
	Маркировка	Чистая, под надпись		ARRET D'URGENCE	EMERGENCY STOP			
№ по каталогу		ZB6 Y7001		ZB6 Y7130	ZB6 Y7330			
Цоколь		Стопорная пластина			Инструмент для затяжки гаек		Клещи для извлечения контактов	
№ по каталогу	ZB6 Y009 (10)*	ZB6 Y003 (10)*			ZB6 Y905 (2)*		ZB6 Y018 (5)*	
Защитная шторка для кнопок		Разъём типа faston			Заглушка			
	Прямоугольной формы	Круглой/квадратной формы			Розеточная часть		IP 65	
№ по каталогу	ZB6 YD001	ZB6 YA001			ZB6 Y004 (100)*		ZB6 Y005 (10)*	

* Кол-во в комплекте поставки.



Кнопки с пружинным возвратом

Тип головки		С металлическим основанием						
Степень защиты		IP 66 / Nema 4X, 13 / Класс I						
Монтаж (мм)		Ø22,5 рекомендован (22,4, $+0,1$)						
Глубина (мм)		30 (горизонтальный) x 40 (вертикальный)						
Подключение (1)		Винтовые зажимы						
Тип кнопки		С потайным толкателем			С потайным толкателем с защитным колпачком			
Без маркировки		Изделия в сборе	Комплекующие		Изделия в сборе	Комплекующие		
№ по каталогу		Черный ● NO	XB4 VA21	ZB4 BZ101	ZB4 BA2	XB4 BP21	ZB4 BZ101	ZB4 BP2
		Зеленый ● NO	XB4 VA31	ZB4 BZ101	ZB4 BA3	XB4 BP31	ZB4 BZ101	ZB4 BP3
		Красный ● H3	XB4 VA42	ZB4 BZ102	ZB4 BA4	XB4 BP42	ZB4 BZ102	ZB4 BP4
		Желтый ● NO	XB4 VA51	ZB4 BZ101	ZB4 BA5	XB4 BP51	ZB4 BZ101	ZB4 BP5
		Синий ● NO	XB4 VA61	ZB4 BZ101	ZB4 BA6	XB4 BP61	ZB4 BZ101	ZB4 BP6
Тип кнопки		С потайным толкателем						
С маркировкой		Изделия в сборе	Комплекующие					
№ по каталогу		Зеленый I NO	XB4 VA3311	ZB4 BZ101	ZB4 BA331	-		
		Красный O H3	XB4 VA4322	ZB4 BZ102	ZB4 BA432	-		
		Белый ↑ NO	XB4 VA3341	ZB4 BZ101	ZB4 BA334	-		
		Черный ↓ NO	XB4 VA3351	ZB4 BZ101	ZB4 BA335	-		
Тип кнопки		С выступающим толкателем			С грибовидной головкой Ø40 мм			
Без маркировки		Изделия в сборе	Комплекующие		Изделия в сборе	Комплекующие		
№ по каталогу		Черный ● NO	-	-	XB4 BC21	ZB4 BZ101	ZB4 BC2	
		Красный ● H3	XB4 BL42	ZB4 BZ102	ZB4 BL4	-		
Тип кнопки		Двойные кнопки			Двойные кнопки с защитным колпачком			
Степень защиты		IP 40			IP 66			
С маркировкой		Изделия в сборе	Комплекующие		Изделия в сборе	Комплекующие		
№ по каталогу		Зеленый / красный I O H3 + NO	XB4 BL845	ZB4 BZ105	ZB4 BL8434	XB4 BL945	ZB4 BZ105	ZB4 BL9434

(1) Другие варианты подключения: разъём, втычные контакты типа faston (6,35 и 2 x 2,8).



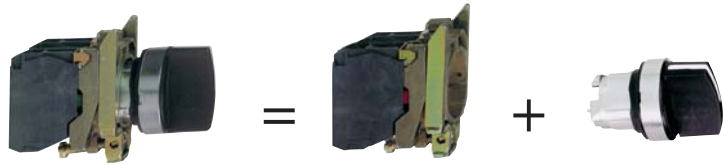
Кнопка аварийного останова с грибовидной головкой Ø40 мм (2)

Тип кнопки		С фиксацией			Триггерного действия(EN418)			
Без маркировки		«Тяни-толкай» (H3)			«Тяни-толкай» (H3 + HO)			
№ по каталогу		Красный ● H3 или H3 + HO	XB4 VT42	ZB4 BZ102	ZB4 VT4	XB4 VT845	ZB4 BZ105	ZB4 VT84
Тип кнопки		Возврат поворотом (H3)			Возврат поворотом (H3 + HO)			
№ по каталогу		Красный ● H3 или H3 + HO	XB4 BS542	ZB4 BZ102	ZB4 BS54	XB4 BS8445	ZB4 BZ105	ZB4 BS844
Тип кнопки		Возврат ключом (H3)			Возврат ключом (H3 + HO)			
№ по каталогу		Красный ● H3 или H3 + HO	XB4 BS142	ZB4 BZ102	ZB4 BS14	XB4 BS9445	ZB4 BZ105	ZB4 BS944

(2) Кнопки аварийного останова с грибовидной головкой соответствуют стандарту МЭК/EN 60947-5-5 и директиве 98/37/CE.

Кнопки аварийного останова с грибовидной головкой триггерного действия соответствуют стандарту EN 418.

Коммутационные функции



Переключатели

Тип головки		С механическим основанием			
Степень защиты		IP 66 / Nema 4X, 13 / Класс I			
Монтаж (мм)	Вырез в панели	Ø22,5 рекомендован (22,4 ^{+0,4})			
	Осевые размеры монтажных отверстий	30 (горизонтальный) x 40 (вертикальный)			
Глубина (мм)	Под головкой	43			
Подключение (1)		Винтовые зажимы			
Тип органа управления		Поворотная ручка			
		Изделия в сборе	Комплектующие	Изделия в сборе	Комплектующие
Количество и тип положений		2 положения с фиксацией	2 положения с фиксацией	2 положения с пружинным возвратом влево	2 положения с пружинным возвратом влево
№ по каталогу	Черный ● NO	XB4 BD21	ZB4 BZ101 ZB4 BD2	XB4 BD41	ZB4 BZ101 ZB4 BD4
Количество и тип положений		3 положения с фиксацией	3 положения с фиксацией	3 положения с пружин. возвр. в центр	3 положения с пружин. возвр. в центр
№ по каталогу	Черный ● NO + NO	XB4 BD33	ZB4 BZ103 ZB4 BD3	XB4 BD53	ZB4 BZ103 ZB4 BD5



Тип органа управления		Ключ № 455			
		Изделия в сборе	Комплектующие	Изделия в сборе	Комплектующие
Количество и тип положений (2)		2 положения с фиксацией	2 положения с фиксацией	2 положения с фиксацией	2 положения с фиксацией
№ по каталогу	Черный ● NO	XB4 BG21	ZB4 BZ101 ZB4 BG2	XB4 BG41	ZB4 BZ101 ZB4 BG4
Количество и тип положений (2)		2 положения с возвратом влево	2 положения с возвратом влево	3 положения с фиксацией	3 положения с фиксацией
№ по каталогу	Черный ● NO	XB4 BG61	ZB4 BZ101 ZB4 BG6	—	—
	Черный ● NO + NO	—	—	XB4 BG33	ZB4 BZ103 ZB4 BG3

Отдельные компоненты



Электрические блоки

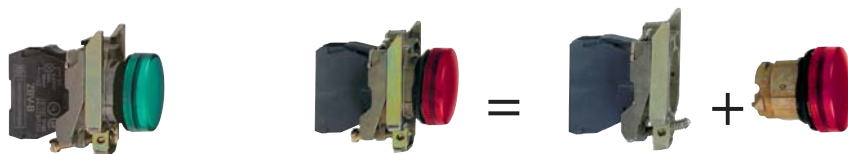
Одиночные блок-контакты

Номинальные рабочие характеристики	AC-15, 240В - 3А	
Положительное размыкание контактов согласно МЭК/EN 60947-5-1	Все функции НЗ контакта реализуются с положительным размыканием	
№ по каталогу (5)*	NO	ZBE 101
	НЗ	ZBE 102

(1) Другие варианты подключения: разъём, втычные контакты типа faston (6,35 и 2 x 2,8).

(2) Символ  означает положение извлечения ключа.

* Кол-во в комплекте поставки.



Сигнальные лампы

Тип головки		С металлическим основанием С гладким колпачком для линзы					
Степень защиты		IP 66 / Nema 4X, 13 / Класс I					
Монтаж (мм)	Вырез в панели	Ø22,5 рекомендован (22,4 ^{+0,4} ₀)					
	Осевые размеры монтажных отверстий	30 (горизонтальный) x 40 (вертикальный)					
Глубина	Под головкой	43					
Подключение (1)		Винтовые зажимы					
Источник света		Встроенный светодиод			Прямое включение, для лампы с цоколем BA 9s (лампа не входит к комплект поставки)		
		Изделия в сборе			Изделия в сборе	Комплекующие	
Напряжение питания		24 В пер./пост. т.	48...120 В пер. т.	230...240 В пер. т.	250 В (макс.), 2,4 Вт (макс.)		
№ по каталогу	Белый	XB4 VVB1	XB4 BVG1	XB4 BVM1	XB4 BV61	ZB4 BV6	ZB4 BV01
	Зеленый	XB4 VVB3	XB4 BVG3	XB4 BVM3	XB4 BV63	ZB4 BV6	ZB4 BV03
	Красный	XB4 VVB4	XB4 BVG4	XB4 BVM4	XB4 BV64	ZB4 BV6	ZB4 BV04
	Желтый	XB4 VVB5	XB4 BVG5	XB4 BVM5	XB4 BV65	ZB4 BV6	ZB4 BV05
	Синий	XB4 VVB6	XB4 BVG6	XB4 BVM6	—	—	—



Кнопки с подсветкой

Тип кнопки	С потайным толкателем с пружинным возвратом							
Источник света		Встроенный светодиод			Прямое включение, для лампы с цоколем BA 9s (лампа не входит к комплект поставки)			
		Изделия в сборе			Изделия в сборе	Комплекующие		
Напряжение питания		24 В пер./пост. т.	48...120 В пер. т.	230...240 В пер. т.	250 В (макс.), 2,4 Вт (макс.)			
№ по каталогу	Белый	H3 + H0	XB4 BW31B5	XB4 BW31G5	XB4 BW31M5	XB4 BW3165	ZB4 BW065	ZB4 BW31
	Зеленый	H3 + H0	XB4 BW33B5	XB4 BW33G5	XB4 BW33M5	XB4 BW3365	ZB4 BW065	ZB4 BW33
	Красный	H3 + H0	XB4 BW34B5	XB4 BW34G5	XB4 BW34M5	XB4 BW3465	ZB4 BW065	ZB4 BW34
	Желтый	H3 + H0	XB4 BW35B5	XB4 BW35G5	XB4 BW35M5	XB4 BW3565	ZB4 BW065	ZB4 BW35
	Синий	H3 + H0	XB4 BW36B5	XB4 BW36G5	XB4 BW36M5	—	—	—



Тип кнопки	Двойные кнопки с пружинным возвратом (1 зелёный потайной толкатель, 1 красный выступ. толкатель)			Переключатели с поворотной ручкой (с 2 фиксированными положениями)			
Степень защиты	IP 40			IP 65			
Источник света	Встроенный светодиод			Встроенный светодиод			
		Изделия в сборе			Изделия в сборе		
Напряжение питания		24 В пер./пост. т.	48...120 В пер. т.	230...240 В пер. т.	24 В пер./пост. т.	48...120 В пер. т.	230...240 В пер. т.
№ по каталогу	Зеленый	H3 + H0	—	—	XB4 BK123B5	XB4 BK123G5	XB4 BK123M5
	Красный	H3 + H0	—	—	XB4 BK124B5	XB4 BK124G5	XB4 BK124M5
	Желтый	H3 + H0	XB4 BW84B5	XB4 BW84G5	XB4 BW84M5	XB4 BK125B5	XB4 BK125G5

Другие варианты подключения: разъём, втычные контакты типа faston (6,35 и 2 x 2,8).

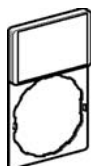
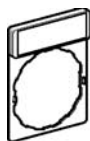
Отдельные комплектующие и принадлежности



Электрические блоки		Светосигнальные блоки со встроенным светодиодом				Светосигнальные блоки, прямое включение	
Номинальные рабочие характеристики	AC-15, 240 В, 3 А	18 мА	Потребление 24 В пер./пост. тока				
Положительное размыкание контактов согласно МЭК/EN 60947-5-1	НЗ контакты обладают положительным размыканием	14 мА	120 В пер. тока				
		14 мА	240 В пер. тока				
		Комбинируются с головками для встроенного светодиода				Для лампы с цоколем BA 9s (лампа не входит к комплект поставки)	
№ по каталогу (5)*	НО	ZBE 101	Белый	24 В пер./пост. т.	48...120 В пер. т.	230...240 В пер. т.	ZBV M1
	НЗ	ZBE 102	Зеленый	ZBV B1	ZBV B3	ZBV G1	ZBV M3
			Красный	ZBV B4	ZBV G3	ZBV G4	ZBV M4
			Желтый	ZBV B5	ZBV G5	ZBV G5	ZBV M5
			Синий	ZBV B6	ZBV G6	ZBV G6	ZBV M6



Литые металлические корпуса (цинковый сплав, полезная глубина 49 мм)		С 1 вертикальным рядом				С 2 вертикальными рядами		
Количество вырезов	Размеры лицевой стороны	1	2	3	4	2	4	6
№ по каталогу	80 x 80 мм	XAP M1201	–	–	–	XAP M1202	–	–
	80 x 130 мм	–	XAP M2202	XAP M2203	–	–	XAP M2204	–
	80 x 175 мм	–	–	XAP M3203	XAP M3204	–	–	XAP M3206



Принадлежности	
Держатель этикеток 30 x 40 мм для этикеток 8 x 27 мм	
Маркировка	Цвет фона черный или красный
№ по каталогу (10)*	Без маркировкм ZBY 2101
Международ. символы	0 (фон красный) ZBY 2931 I ZBY 2147 AUTO ZBY 2115 STOP ZBY 2304
На французском языке	ARRET (фон красный) ZBY 2104 ARRET-MARCHE ZBY 2166 MARCHE ZBY 2103
На английском языке	OFF ZBY 2312 ON ZBY 2311 START ZBY 2303
На немецком языке	AUS ZBY 2204 AUS-EIN ZBY 2266 EIN ZBY 2203
На испанском языке	PARADA (фон красный) ZBY 2404 PARADA-MARCHA ZBY 2466 MARCHA ZBY 2403
Держатель этикеток 30 x 50 мм для этикеток 18 x 27 мм	
Цвет фона	Черный или красный
№ по каталогу (10)*	Без маркировкм ZBY 6101
Кольцевые этикетки Ø60 мм для кнопки аварийного останова с грибовидной головкой	
Цвет фона	Желтый
Маркировка	Без маркировки ARRET D'URGENCE EMERGENCY STOP NOT-AUS PARADA DE EMERGENCIA
№ по каталогу	ZBY 9101 ZBY 9130 ZBY 9330 ZBY 9230 ZBY 9430

(1) Другие варианты подключения: разъём, втычные контакты типа faston (6,35 и 2 x 2,8).

* Кол-во в комплекте поставки.



Кнопки с подсветкой с пружинным возвратом

Тип головки		С пластиковым основанием					
Степень защиты		IP 66 / Nema 4X, 13 / Класс II					
Монтаж (мм)	Вырез в панели	Ø22,5 рекомендован (22,4 ^{+0,4})					
	Осевые размеры монтажных отверстий	30 (горизонтальный) x 40 (вертикальный)					
Глубина (мм)	Под головкой	43					
Подключение (1)		Винтовые зажимы					
Тип кнопки		С потайным толкателем			С потайным толкателем с защитным колпачком		
Без маркировки		Изделия в сборе	Комплектующие		Изделия в сборе	Комплектующие	
№ по каталогу	Черный ● NO	XB5 AA21	ZB5 AZ101	ZB5 AA2	XB5 AP21	ZB5 AZ101	ZB5 AP2
	Зеленый ● NO	XB5 AA31	ZB5 AZ101	ZB5 AA3	XB5 AP31	ZB5 AZ101	ZB5 AP3
	Красный ● НЗ	XB5 AA42	ZB5 AZ102	ZB5 AA4	XB5 AP42	ZB5 AZ102	ZB5 AP4
	Желтый ● NO	XB5 AA51	ZB5 AZ101	ZB5 AA5	XB5 AP51	ZB5 AZ101	ZB5 AP5
	Синий ● NO	XB5 AA61	ZB5 AZ101	ZB5 AA6	XB5 AP61	ZB5 AZ101	ZB5 AP6
Тип кнопки		С потайным толкателем					
С маркировкой		Изделия в сборе	Комплектующие				
№ по каталогу	Зеленый NO	XB5 AA3311	ZB5 AZ101	ZB5 AA3311	–	–	–
	Красный НЗ	XB5 AA4322	ZB5 AZ102	ZB5 AA4322	–	–	–
	Белый NO	XB5 AA3341	ZB5 AZ101	ZB5 AA334	–	–	–
	Черный NO	XB5 AA3351	ZB5 AZ101	ZB5 AA335	–	–	–
Тип кнопки		С выступающим толкателем			С грибовидной головкой Ø40 мм		
Без маркировки		Изделия в сборе	Комплектующие		Изделия в сборе	Комплектующие	
№ по каталогу	Черный ● NO	–	–	–	XB5 AC21	ZB5 AZ101	ZB5 AC2
	Красный ● НЗ	XB5 AL42	ZB5 AZ102	ZB5 AL4	–	–	–
Тип кнопки		Двойные кнопки			Двойные кнопки с защитным колпачком		
Степень защиты		IP 40			IP 66		
С маркировкой		Изделия в сборе	Комплектующие		Изделия в сборе	Комплектующие	
№ по каталогу	Зеленый / НЗ + NO	XB5 AL845	ZB5 AZ105	ZB5 AL8434	XB5 AL945	ZB5 AZ105	ZB5 AL9434
	красный						

(1) Другие варианты подключения: разъём, втычные контакты типа faston (6,35 и 2 x 2,8).



Кнопка аварийного останова с грибовидной головкой Ø40 мм (2)

Тип кнопки		С фиксации			Триггерного действия (EN418)		
Без маркировки		«Тяни-толкай» (НЗ)			«Тяни-толкай» (НЗ + НО)		
		Изделия в сборе	Комплектующие		Изделия в сборе	Комплектующие	
№ по каталогу	Красный ● НЗ или НЗ + НО	XB5 AT42	ZB5 AZ102	ZB5 AT4	XB5 AT845	ZB5 AZ105	ZB5 AT84
Тип кнопки		Возврат поворотом (НЗ)			Возврат поворотом (НЗ + НО)		
№ по каталогу	Красный ● НЗ или НЗ + НО	XB5 AS542	ZB5 AZ102	ZB5 AS54	XB5 AS8445	ZB5 AZ105	ZB5 AS844
Тип кнопки		Возврат ключом (НЗ)			Возврат ключом (НЗ + НО)		
№ по каталогу	Красный ● НЗ или НЗ + НО	XB5 AS142	ZB5 AZ102	ZB5 AS14	XB5 AS9445	ZB5 AZ105	ZB5 AS944

(2) Кнопки аварийного останова с грибовидной головкой соответствуют стандарту МЭК/EN 60947-5-5 и директиве 98/37/CE.

Кнопки аварийного останова с грибовидной головкой триггерного действия соответствуют стандарту EN 418.

Коммутационные функции



Переключатели

Тип головки		С пластиковым основанием												
Степень защиты		IP 66 / Nema 4X, 13 / Класс II												
Монтаж (мм)	Вырез в панели	Ø22,5 рекомендован (22,4 ^{+0,4})												
	Осевые размеры монтажных отверстий	30 (горизонтальный) x 40 (вертикальный)												
Глубина (мм)	Под головкой	43												
Подключение (1)		Винтовые зажимы												
Тип органа управления		Поворотная ручка												
		<table border="1"> <thead> <tr> <th>Изделия в сборе</th> <th>Комплектующие</th> <th>Изделия в сборе</th> <th>Комплектующие</th> </tr> </thead> <tbody> <tr> <td> 2 положения с фиксацией </td> <td> ZB5 AZ101 ZB5 AD2 </td> <td> 2 положения с пружин. возвр. влево </td> <td> ZB5 AZ101 ZB5 AD4 </td> </tr> <tr> <td> 3 положения с фиксацией </td> <td> ZB5 AZ103 ZB5 AD3 </td> <td> 3 положения с пружин. возвр. в центр </td> <td> ZB5 AZ103 ZB5 AD5 </td> </tr> </tbody> </table>	Изделия в сборе	Комплектующие	Изделия в сборе	Комплектующие	2 положения с фиксацией	 ZB5 AZ101 ZB5 AD2	2 положения с пружин. возвр. влево	 ZB5 AZ101 ZB5 AD4	3 положения с фиксацией	 ZB5 AZ103 ZB5 AD3	3 положения с пружин. возвр. в центр	 ZB5 AZ103 ZB5 AD5
Изделия в сборе	Комплектующие	Изделия в сборе	Комплектующие											
2 положения с фиксацией	 ZB5 AZ101 ZB5 AD2	2 положения с пружин. возвр. влево	 ZB5 AZ101 ZB5 AD4											
3 положения с фиксацией	 ZB5 AZ103 ZB5 AD3	3 положения с пружин. возвр. в центр	 ZB5 AZ103 ZB5 AD5											
Количество и тип положений														
№ по каталогу	Черный ● HO	XB5 AD21	ZB5 AZ101 ZB5 AD2	XB5 AD41	ZB5 AZ101 ZB5 AD4									
Количество и тип положений														
№ по каталогу	Черный ● HO + HO	XB5 AD33	ZB5 AZ103 ZB5 AD3	XB5 AD53	ZB5 AZ103 ZB5 AD5									
Тип органа управления		Ключ № 455												
Количество и тип положений (2)														
№ по каталогу	Черный ● HO	XB5 AG21	ZB5 AZ101 ZB5 AG2	XB5 AG41	ZB5 AZ101 ZB5 AG4									

(2) Символ означает положение извлечения ключа.

Отдельные комплектующие и принадлежности

Электрические блоки

	Одиночные блок-контакты		Светосигнальные блоки со встроенным светодиодом			Светосигнальные блоки, прямое включение	
	Комбинируются с головками для встроенного светодиода		Для лампы с цоколем BA 9s (лампа не входит к комплект)			250 В (макс.), 2,4 Вт (макс.)	
№ по каталогу (5)*	HO	ZBE 101	Белый ● ZBV B1	ZBV G1	ZBV M1	ZBV6	
	H3	ZBE 102	Зеленый ● ZBV B3	ZBV G3	ZBV M3	Цвет придается линзой	
			Красный ● ZBV B4	ZBV G4	ZBV M4		
			Желтый ● ZBV B5	ZBV G5	ZBV M5		
			Синий ● ZBV B6	ZBV G6	ZBV M6		

Аксессуары

Держатель этикеток 30 x 40 мм для этикеток 8 x 27 мм

№ по каталогу (10)*	Маркировка	Цвет фона черный или красный						Белый или желтый		
	Без маркировкм	ZBY 2101						ZBY 4101		
№ по каталогу	Международные символы	0 (фон красный)	ZBY 2931	I	ZBY 2147	AUTO	ZBY 2115	STOP	ZBY 2304	—
	На французском языке	ARRET (фон красный)	ZBY 2104	ARRET-MARCHE	ZBY 2166	MARCHE	ZBY 2103	—	—	—
	На английском языке	OFF	ZBY 2312	ON	ZBY 2311	START	ZBY 2303	—	—	—
	На немецком языке	AUS	ZBY 2204	AUS-EIN	ZBY 2266	EIN	ZBY 2203	—	—	—
	На испанском языке	PARADA (фон красный)	ZBY 2404	PARADA-MARCHA	ZBY 2466	MARCHA	ZBY 2403	—	—	—

Держатель этикеток 30 x 50 мм для этикеток 18 x 27 мм

№ по каталогу (10)*	Цвет фона	Черный или красный						Белый или желтый
	Без маркировки	ZBY 6101						ZBY 6102

Кольцевые этикетки Ø60 мм для кнопки аварийного останова с грибовидной головкой

№ по каталогу	Цвет фона	Желтый							
	Маркировка	Без маркировкм	ARRET D'URGENCE	EMERGENCY STOP	NOT-AUS	PARADA DE EMERGENCIA			
	№ по каталогу	ZBY 9101	ZBY 9130	ZBY 9330	ZBY 9230	ZBY 9430			
		Фиксирующая пластина		Гайка	Ключ		Стопорная пластина		
		Для блок-контактов или светосигнальных блоков		Для фиксации головки	Для затяжки гайки ZB5 AZ901				
№ по каталогу		ZB5 AZ009 (10)*		ZB5 AZ901 (10)*	ZB5 AZ905		ZB5 AZ902		

(1) Другие варианты подключения: разъём, втычные контакты типа faston (6,35 и 2 x 2,8).

* Кол-во в комплекте поставки.



Сигнальные лампы

Тип головки		С пластиковым основанием					
		С гладким колпачком для линзы					
Степень защиты		IP 66 / Nema 4X, 13 / Класс II					
Монтаж (мм)	Вырез в панели	Ø22,5 рекомендован (22,4 ^{+0,4} ₀)					
	Осевые размеры монтажных отверстий	30 (горизонтальный) x 40 (вертикальный)					
Глубина	Под головкой	43					
Подключение (1)		Винтовые зажимы			Прямое включение, для лампы с цоколем BA 9s (лампа не входит к комплект поставки)		
Источник света		Встроенный светодиод			Прямое включение, для лампы с цоколем BA 9s (лампа не входит к комплект поставки)		
		Изделия в сборе			Изделия в сборе	Комплекующие	
Напряжение питания		24 В пер./пост. т.	48...120 В пер. т.	230...240 В пер. т.	250 В (макс.), 2,4 Вт	(макс.)	
№ по каталогу	Белый	XB5 AVB1	XB5 AVG1	XB5 AVM1	XB5 AV61	ZB5 AV6	ZB5 AV01
	Зеленый	XB5 AVB3	XB5 AVG3	XB5 AVM3	XB5 AV63	ZB5 AV6	ZB5 AV03
	Красный	XB5 AVB4	XB5 AVG4	XB5 AVM4	XB5 AV64	ZB5 AV6	ZB5 AV04
	Желтый	XB5 AVB5	XB5 AVG5	XB5 AVM5	XB5 AV65	ZB5 AV6	ZB5 AV05
	Синий	XB5 AVB6	XB5 AVG6	XB5 AVM6	—	—	—



Кнопки с подсветкой

Тип кнопки	С потайным толкателем с пружинным возвратом						
Источник света		Встроенный светодиод			Прямое включение, для лампы с цоколем BA 9s (лампа не входит к комплект поставки)		
		Изделия в сборе			Изделия в сборе	Комплекующие	
Напряжение питания		24 В пер./пост. т.	48...120 В пер. т.	230...240 В пер. т.	250 В (макс.), 2,4 Вт	(макс.)	
№ по каталогу	Белый НЗ + НО	XB5 AW31B5	XB5 AW31G5	XB5 AW31M5	XB5 AW3165	ZB5 AW065	ZB5 AW31
	Зеленый НЗ + НО	XB5 AW33B5	XB5 AW33G5	XB5 AW33M5	XB5 AW3365	ZB5 AW065	ZB5 AW33
	Красный НЗ + НО	XB5 AW34B5	XB5 AW34G5	XB5 AW34M5	XB5 AW3465	ZB5 AW065	ZB5 AW34
	Желтый НЗ + НО	XB5 AW35B5	XB5 AW35G5	XB5 AW35M5	XB5 AW3565	ZB5 AW065	ZB5 AW35
	Синий НЗ + НО	XB5 AW36B5	XB5 AW36G5	XB5 AW36M5	—	—	—



Тип кнопки	Двойные кнопки с пружинным возвратом (1 зелёный потайной толкатель, 1 красный выступ. толкатель)			Переключатели с поворотной ручкой (с 2 фиксированными положениями)			
Степень защиты	IP 40			IP 65			
Источник света	Встроенный светодиод			Встроенный светодиод			
		Изделия в сборе			Изделия в сборе		
Напряжение питания		24 В пер./пост. т.	48...120 В пер. т.	230...240 В пер. т.	24 В пер./пост. т.	48...120 В пер. т.	230...240 В пер. т.
№ по каталогу	Зеленый НЗ + НО	—	—	—	XB5 AK123B5	XB5 AK123G5	XB5 AK123M5
	Красный НЗ + НО	—	—	—	XB5 AK124B5	XB5 AK124G5	XB5 AK124M5
	Желтый НЗ + НО	XB5 AW84B5	XB5 AW84G5	XB5 AW84M5	XB5 AK125B5	XB5 AK125G5	XB5 AK125M5

1) Другие варианты подключения: разъём, втычные контакты типа faston (6,35 и 2 x 2,8).

Отдельные комплекующие и принадлежности: см. стр. 2/11.



Кнопки с подсветкой				
Тип головки		С круглым потайным толкателем		
Степень защиты		IP 54, класс II		
Монтаж (мм)	Вырез в панели	Ø22,5 рекомендован (22,4 ^{+0,4} ₀)		
	Осевые размеры монтажных отверстий	30 (горизонтальный) x 40 (вертикальный)		
Размеры (мм)	Ø x P (под головкой)	Ø29 x 41,5 (кнопка аварийного останова Ø40 x 41,5)		
Подключение (1)		Винтовые зажимы, 1 x 0,34 мм ² - 1 x 1,5 мм ²		
Тип толкателя		С пружинным возвратом с потайным толкателем	Потайной толкатель с фиксацией	
№ по каталогу (10*)	Черный ●	Н0	XB7 EA21P	XB7 EH21P
		Перекидной	XB7 EA25P	XB7 EH25P
	Зеленый ●	Н0	XB7 EA31P	XB7 EH31P
		Перекидной	XB7 EA35P	XB7 EH35P
	Красный ●	НЗ	XB7 EA42P	-
		Перекидной	XB7 EA45P	-
Желтый ●	Н0	XB7 EA51P	-	
Тип толкателя		С пружинным возвратом с потайным толкателем	С пружинным возвратом с выступающим толкателем	
№ по каталогу	Зеленый	Н0	XB7 EA3131P	-
	Красный	НЗ	-	XB7 EL4232P
	Белый	Н0 + перекидной	XB7 EA11341P	-
	Черный	Н0 + перекидной	XB7 EA21341	-

(1) Другой вариант подключения: втычные контакты типа faston (1 x 6,35 и 2 x 2,8 мм).



Переключатели					
Тип органа управления		Чёрная поворотная ручка		Ключ Ronis 455	
Количество и тип положений		2 положения с фиксацией	3 положения с фиксацией	2 положения с фиксацией	3 положения с фиксацией
	№ по каталогу (10*)	Н0	XB7 ED21P	-	XB7 EG21P
	НЗ + Н0	XB7 ED25P	-	-	-
	2 Н0	-	XB7 ED33P	-	XB7 EG33P



Кнопки аварийного останова с грибовидной головкой Ø40 мм (2)					
Тип толкателя		Возврат поворотом	Возврат ключом Ronis 455		
№ по каталогу (10*)	Красный ●	НЗ	XB7 ES542P	XB7 ES142P	
	Красный ●	НЗ + Н0	XB7 ES545P	XB7 ES145P	

(2) Кнопки аварийного останова с грибовидной головкой соответствуют стандарту МЭК/EN 60947-5-5 и директиве 98/37/CE.

Для соответствия стандарту EN 418 используйте кнопку аварийного останова серии Harmony XB5 (XB5A● 8●●●● и XB5AS9●●●●), см. стр. 2/10.


* Поставляются в комплектах по 10 шт.

Коммутационные и светосигнальные функции

Напряжение (1)	Буква (●)
24 В пер./пост. тока	B
120 В пер. тока	G
230 В пер. тока	M



Кнопки с подсветкой

Тип головки		С круглым выступающим толкателем	
		IP 54, класс II	
Степень защиты		IP 54, класс II	
Монтаж (мм)	Вырез в панели	Ø22,4 рекомендован (22,4 ^{+0,4})	
	Осевые размеры монтажных отверстий	30 (горизонтальный) x 40 (вертикальный)	
Размеры (мм)	Ø x P (под головкой)	Ø29 x 41,5, (Аварийный остан. Ø40 x 41,5)	
Подключение (2)		Винтовые зажимы, 1 x 0,34 мм ² и 1 x 1,5 мм ²	
Тип толкателя		С пружинным возвратом	
Источник света		Встроенный светодиод	Прямое включение, лампа накаливания (лампа не входит в комплект поставки)
Напряжение питания		24 В пост. тока или 230 В пер. тока	6 или 24 В пост. тока или 130 В пер. тока
№ по каталогу (10*)	Зеленый ● NO	XB7 EW33●1P (1)	XB7 EW3361P
	Красный ● NO "НЗ"	XB7 EW34●1P (1)	XB7 EW3461P
		XB7 EW34●2P (1)	-
Желтый ● "НО"	XB7 EW35●1P (1)	XB7 EW3561P	
Тип толкателя		С фиксацией	
Источник света		Встроенный светодиод	Прямое включение, лампа накаливания (лампа не входит в комплект поставки)
Напряжение питания		24 В пост. тока или 230 В пер. тока	6 или 24 В пост. тока или 130 В пер. тока
№ по каталогу (10*)	Зеленый ● NO	XB7 EH03●1P (1)	XB7 EH0361P
	Красный ● NO "НЗ"	XB7 EH04●1P (1)	XB7 EH0461P
		XB7 EH04●2P (1)	-
Желтый ● "НО"	XB7 EH05●1P (1)	XB7 EH0561P	



Сигнальные лампы

Источник света	Встроенный светодиод	Прямое включение, лампа накаливания (лампа не входит в комплект поставки)	Включение через трансформатор, лампа накаливания (входит в комплект поставки)
Напряжение питания	24 В пер./пост. тока или 120 В пер. тока или 230 - 240 В пер. тока	6 или 24 В пост. тока или 130 В пер. тока	230 В пер. тока
№ по каталогу (10)*	Белый ●	XB7 EV01●P (1)	XB7 EV71P
	Зеленый ●	XB7 EV03●P (1)	XB7 EV73P
	Красный ●	XB7 EV04●P (1)	XB7 EV74P
	Желтый ●	XB7 EV05●P (1)	XB7 EV75P
	Синий ●	XB7 EV06●P (1)	XB7 EV76P
	Оранжевый ●	XB7 EV08●P (1)	XB7 EV78P

Лампы накаливания с увеличенным сроком службы

ВА 9s с цоколем, макс. Ø11 мм, макс. длина 28 мм

№ по каталогу	6 В (1,2 Вт) DL1 CB006	24 В (2 Вт) DL1 CE024	130 В (2,4 Вт) DL1 CE130
---------------	---------------------------	--------------------------	-----------------------------

(1) Дополните базовый № по каталогу буквой B или M в зависимости от требуемого напряжения (см. приведенную выше таблицу напряжений).

(2) Другой вариант подключения: втычные контакты типа faston (1 x 6,35 и 2 x 2,8 мм).

* Поставляются в комплектах по 10 шт.



С пружинным возвратом

Тип толкателя		Потайной	Выступающий	Утопленный
Цвет толкателя		Возможны разные цвета (7 цветных вставок)		
Степень защиты		IP 66 / Nema 1, 2, 3, 3R, 4, 6, 12 и 13 / Класс II		
Монтаж (мм)	Вырез в панели	Ø31		
	Осевые размеры монтажных отверстий	57,2 x 44,5 (с этикеткой 9001KN2●●), 57,2 x 50,8 (с этикеткой 9001KN3●●)		
Глубина под головкой (мм)		42		
Подключение		Винтовые зажимы		
№ по каталогу	Перекидной НО	9001KR1UH13	9001KR3UH13	9001KR2UH13
		9001KR1UH5	9001KR3UH5	9001KR2UH5



Кнопки аварийного останова с грибовидной головкой, с фиксацией (1)

Тип толкателя		С пружинным возвратом	«Тяни-толкай»
Степень защиты	Вырез в панели	Гриб. головка Ø35	Гриб. головка Ø57
		Гриб. головка Ø41	Гриб. головка Ø35
Монтаж (мм)	Осевые размеры монтажных отверстий	IP 66 / Nema 1, 2, 3, 3R, 4, 6, 12 и 13 / Класс II	
		Ø31	
Глубина под головкой (мм)	Подключение	57,2 x 44,5 (с этикеткой 9001KN2●●), 57,2 x 50,8 (с этикеткой 9001KN3●●)	
		57,2 x 57,2 (с этикеткой 9001KN2●● или 9001KN3●●) грибовидная головка Ø57 мм	
№ по каталогу	Перекидной НЗ	9001KR24RH13	9001KR25RH13
		9001KR24RH6	9001KR25RH6
		9001KR9R94H13	9001KR9R20H13
		9001KR9RH6	9001KR9R20H6

Кнопки аварийного останова с грибовидной головкой соответствуют стандарту МЭК/EN 60947-5-5 и директиве 98/37/CE.

Для соответствия стандарту EN 418 используйте кнопки аварийного останова триггерного действия Harmony XB4B8●●● и XB4BS9●●●.



Переключатели

Тип органа управления	Чёрная удлиненная ручка	Ключ № 455	
Количество и тип положений	3 с пружин. возвратом	2 с фиксацией	
	2 с пружин. возвратом	3 с фиксацией	
Степень защиты	IP 66 / Nema 1, 2, 3, 3R, 4, 6, 12 и 13 / Класс II		
Монтаж (мм)	Вырез в панели	Ø31	
	Осевые размеры монтажных отверстий	57,2 x 44,5 (с этикеткой 9001KN2●●), 57,2 x 50,8 (с этикеткой 9001KN3●●)	
Глубина под головкой (мм)	42		
Подключение	Винтовые зажимы		
№ по каталогу	"НО"	–	9001KS11FBH5
	Перекидной	9001KS53FBH1	–
		9001KS34FBH5	–
		9001KS43FBH1	–
		–	9001KS11K1RH1

(2) Символ означает положение извлечения ключа

Светосигнальные функции



Сигнальные лампы

Тип головки		Линза обтекаемой формы			
Степень защиты		IP 66 / Nema 1, 2, 3, 3R, 4, 6, 12 и 13 / Класс II			
Монтаж (мм)	Вырез в панели	Ø31			
	Осевые размеры монтажных отверстий	57,2 x 44,5 (с этикеткой 9001KN2●●), 57,2 x 50,8 (с этикеткой 9001KN3●●)			
Глубина под головкой (мм)		42			
Подключение		Винтовые зажимы			
Тип светосигнального блока		Светодиод большой яркости (входит в комплект поставки)			Лампа накаливания BA 9s (входит к комплект поставки)
№ по каталогу	Зеленый ● Красный ● Желтый ●	24 В пер./пост. тока	48 В пер./пост. тока	120 В пер./пост. тока	230 В пер. тока
		9001KP35LGG9	9001KP36LGG9	9001KP38LGG9	9001KP7G9
		9001KP35LRR9	9001KP36LRR9	9001KP38LRR9	9001KP7R9
		9001KP35LYA9	9001KP36LYA9	9001KP38LYA9	9001KP7A9



Кнопки с подсветкой с пружинным возвратом

Тип головки		С потайным толкателем			
Степень защиты		IP 66 / Nema 1, 2, 3, 3R, 4, 6, 12 и 13 / Класс II			
Монтаж (мм)	Вырез в панели	Ø31			
	Осевые размеры монтажных отверстий	57,2 x 44,5 (с этикеткой 9001KN2●●), 57,2 x 50,8 (с этикеткой 9001KN3●●)			
Глубина под головкой (мм)		42			
Подключение		Винтовые зажимы			
Тип светосигнального блока		Светодиод большой яркости (входит в комплект поставки)			Лампа накаливания BA 9s (входит к комплект поставки)
№ по каталогу	Зеленый ● Перекидной Красный ● Перекидной Желтый ● Перекидной	24 В пер./пост. тока	48 В пер./пост. тока	120 В пер./пост. тока	230 В пер. тока
		9001K3L35LGGH13	9001K3L36LGGH13	9001K3L38LGGH13	9001K2L7RH13
		9001K3L35LRRH13	9001K3L36LRRH13	9001K3L38LRRH13	9001K2L7GH13
		9001K3L35LYAH13	9001K3L36LYAH13	9001K3L38LYAH13	9001K2L7AH13



Кнопки с грибовидной головкой с подсветкой Ø 41 мм, с фиксацией, со светодиодом большой яркости

Степень защиты		IP 66 / Nema 1, 2, 3, 3R, 4, 6, 12 и 13 / Класс II			
Монтаж (мм)	Вырез в панели	Ø31			
	Осевые размеры монтажных отверстий	57,2 x 44,5 (с этикеткой 9001KN2●●), 57,2 x 50,8 (с этикеткой 9001KN3●●)			
Глубина под головкой (мм)		42			
Подключение		Винтовые зажимы			
Тип светосигнального блока		Светодиод большой яркости (входит в комплект поставки)			Лампа накаливания BA 9s (входит к комплект поставки)
		24 В пер./пост. тока	48 В пер./пост. тока	120 В пер./пост. тока	230 В пер./пост. тока
Тип головки		2 положения, «тяги-толкай»			
№ по каталогу	Красный ● Перекидной	9001KR9P35RH13	9001KR9P36RH13	9001KR9P38RH13	9001KR9P7RH13
Тип головки		3 положения, «тяги-толкай» (нажатие с пружинным возвратом, центр. положение с фиксацией, вытягивание с пружин. возвратом)			
№ по каталогу	Красный ● НЗ + НЗ Отключение с выдержкой времени	9001KR8P35RH25	9001KR8P36RH25	9001KR8P38RH25	9001KR8P7RH25



Кнопки с пружинным возвратом

Тип толкателя		Потайной	Выступающий	Утопленный
Цвет толкателя		Возможны разные цвета (7 цветных вставок)		
Степень защиты		IP 66 / Nema 1, 2, 3, 3R, 4, 4X, 12 и 13 / Класс II		
Монтаж (мм)	Вырез в панели	Ø31		
	Осевые размеры монтажных отверстий	57,2 x 44,5 (с этикеткой 9001KN2●●), 57,2 x 50,8 (с этикеткой 9001KN3●●)		
Глубина под головкой (мм)		42		
Подключение		Винтовые зажимы		
№ по каталогу	Перекидной	9001SKR1UH13	9001SKR3UH13	9001SKR2UH13
	НО	9001SKR1UH5	9001SKR3UH5	9001SKR2UH5



Переключатели

Тип органа управления	Положения	Черная удлиненная ручка		
Количество и тип положений		3 с возвратом	2 с фиксацией	2 с возвратом
Степень защиты		IP 66 / Nema 1, 2, 3, 3R, 4, 4X, 12 и 13 / Класс II		
Монтаж (мм)	Вырез в панели	Ø31		
	Осевые размеры монтажных отверстий	57,2 x 44,5 (с этикеткой 9001KN2●●), 57,2 x 50,8 (с этикеткой 9001KN3●●)		
Глубина под головкой (мм)		42		
Подключение		Винтовые зажимы		
№ по каталогу	НО	—	9001SKS11FBH5	9001SKS34FBH5
	Перекидной	9001SKS53FBH1	—	9001SKS43FBH1



Сигнальные лампы

Тип головки		Линза обтекаемой формы			
Степень защиты		IP 66 / Nema 1, 2, 3, 3R, 4, 4X, 12 и 13 / Класс II			
Монтаж (мм)	Вырез в панели	Ø31			
	Осевые размеры монтажных отверстий	57,2 x 44,5 (с этикеткой 9001KN2●●), 57,2 x 50,8 (с этикеткой 9001KN3●●)			
Глубина под головкой (мм)		42			
Подключение		Винтовые зажимы			
Тип светосигнального блока		Светодиод большой яркости (входит в комплект поставки)			Лампа накаливания BA 9s (входит в комплект поставки)
		24 В пер./пост. тока	48 В пер./пост. тока	120 В пер./пост. тока	230 В пер. тока
№ по каталогу	Зеленый	9001SKP35LGG9	9001SKP36LGG9	9001SKP38LGG9	9001SKP7G9
	Красный	9001SKP35LRR9	9001SKP36LRR9	9001SKP38LRR9	9001SKP7R9
	Желтый	9001SKP35LYA9	9001SKP36LYA9	9001SKP38LYA9	9001SKP7A9

Дополнительные блоки и принадлежности



Блок-контакты с защищёнными зажимами

Тип контакта	Одинарные блок-контакты	
Подключение	Винтовые зажимы	
№ по каталогу	Перекидной	9001KA1
	НО	9001KA2
	НЗ	9001KA3
	Перекидной с выдержкой на отключение	9001KA4
	НЗ с выдержкой на отключение	9001KA5
	НО опережающего действия при включении	9001KA6



Корпуса

Тип	Кол-во отверстий Ø30 мм	Степень защиты NEMA	№ по каталогу
Алюминий	1	1,3,4,6,12,13	9001KY1
	2	1,3,4,6,12,13	9001KY2
	3	1,3,4,6,12,13	9001KY3
	4	1,3,4,6,12,13	9001KY4
Нержавеющая сталь	1	1,3,4,4X,13	9001KYSS1
	2	1,3,4,4X,13	9001KYSS2
	3	1,3,4,4X,13	9001KYSS3

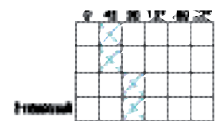


Этикетки

Тип	Цвет этикетки	Алюминий, размер 44 x 43 мм	Пластик, размер 57 x 57 мм
Маркировка	Без маркировки	фон черный 9001KN200	фон белый 9001KN100WPF
	MARCHE	9001KN201F	9001KN101WPF
	ARRET (фон красный)	9001KN202F	9001KN102RPF
	AVANT	9001KN206F	9001KN106WPF
	ARRIERE	9001KN207F	9001KN107WPF
	FERME	9001KN208F	9001KN108WPF
	OUVERT	9001KN209F	9001KN109WPF
	BAS	9001KN210F	9001KN110WPF
	HAUT	9001KN211F	9001KN111WPF
	VITE	9001KN214F	9001KN114WPF
	LENT	9001KN215F	9001KN115WPF
	REARMEMENT	9001KN223F	9001KN123WPF
	TIRER POUR MARCHE/ POUSSER POUR ARRET	9001KN379F	9001KN179WPF



Положения (°)

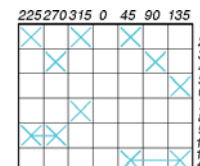
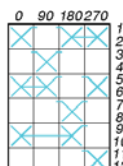
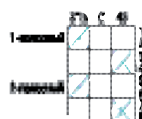


Кулачковые переключатели серии K1 / K2

Функции	Выключатели		Переключатели «вкл./откл.»		Пошаговые переключатели		
	с шагом 45°	с шагом 90°	с положением «0»				
Степень защиты лицевой стороны	IP 65 (1)		IP 65 (1)		IP 65 (1)		
Ток термической стойкости (Ith)	12 А	20 А	12 А	20 А	12 А	20 А	
Номинальное напряжение изоляции согласно МЭК 60947-1 (Ui)	690 В		690 В		690 В		
Количество положений	2		2		2 + «0»		
Количество полюсов	2		2		2		
Размеры передней панели (мм)	45 x 45		45 x 45		45 x 45		
Способ переднего крепления	Плата многоточечного крепления 45 x 45 мм	K1B 002ALH	K2B 002ALH	K1B 1002HLH	K2B 1002HLH	K1D 012QLH	K2D 012QLH
	Пластиковая монтажная плата (Ø22 мм)	K1B 002ACH	K2B 002ACH	K1B 1002HCH	K2B 1002HCH	K1D 012QCH	K2D 012QCH



Положения (°)



Кулачковые переключатели серии K1 / K2

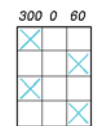
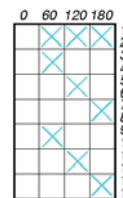
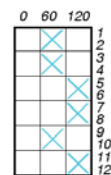
Функции	Переключатели-инверсоры		Переключатели для амперметра		Переключатели для вольтметра		
	Степень защиты лицевой стороны	IP 65 (1)		IP 65 (1)		IP 65 (1)	
Условный ток термической стойкости (Ith)	12 А	20 А	12 А	20 А	12 А	20 А	
Номинальное напряжение изоляции согласно МЭК 60947-1 (Ui)	690 В		690 В		690 В		
Количество положений	2 + «0»		3 + «0» (3 фазных тока + «0»)		6 + «0» (напряжение между фазами и между фазой и нейтралью + «0»)		
Количество полюсов	2		4		7		
Размеры передней панели (мм)	45 x 45		45 x 45		45 x 45		
Способ переднего крепления	Плата многоточечного крепления 45 x 45 мм	K1D 002ULH	K2D 002ULH	K1F 003MLH	комплектующие *	K1F 027MLH	комплектующие *
	Пластиковая монтажная плата (Ø22 мм)	K1D 002UCH	K2D 002UCH	K1F 003MCH	комплектующие *	K1F 027MCH	комплектующие *

(1) С прокладкой KZ73 для переключателя с платой многоточечного крепления, с прокладкой KZ65 для переключателя с креплением через отверстие Ø 22 мм (прокладка заказывается отдельно).

(*) За информацией обращайтесь в Schneider Electric.



Положения (°)



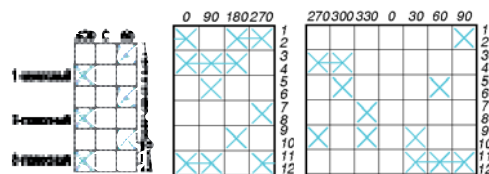
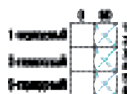
Кулачковые переключатели серии K1 с блокировкой ключом

Функции	Пошаговые переключатели		Переключатели режима работы		Переключатели-инверсоры с положением «0»		
	Степень защиты лицевой стороны	IP 65		IP 65		IP 65	
Условный ток термической стойкости (Ith)	12 А		12 А		12 А		
Номинальное напряжение изоляции согласно МЭК 60947-1 (Ui)	690 В		690 В		690 В		
Количество положений	2 + «0»		3 + «0»		2 + «0»		
Количество полюсов	3		2		2		
Размеры передней панели (мм)	55 x 100		55 x 100		55 x 100		
Цвет ручки	Красный	Черный	Красный	Черный	Красный	Черный	
Способ переднего крепления	Ø22 мм + Ø43,5 мм	K1F 022QZ2	K1F 022QZ4	K1G 043RZ2	K1G 043RZ4	K1D 002UZ2	K1D 002UZ4

10 - 150 A



Положения (°)



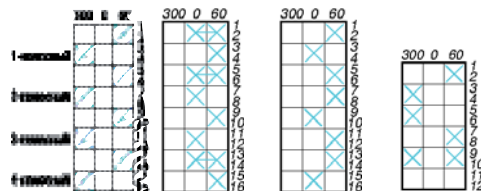
Кулачковые переключатели серии K10										
Функции	Выключатели с шагом 60°			Переключатели-инверсоры с положением «0»		Переключат. амперметра	Переключат. вольтметра			
Степень защиты лицевой стороны	IP 65			IP 65		IP 65	IP 65			
Условный ток термической стойкости (Ith)	10 A			10 A		10 A	10 A			
Номинальное напряжение изоляции согласно МЭК 60947-1 (Ui)	440 В			440 В		440 В	440 В			
Количество положений	2			2 + «0»		3 + «0» (1)	6 + «0» (2)			
Количество полюсов	1	2	3	2	3	3	3			
Размеры передней панели (мм)	30 x 30			30 x 30		30 x 30	30 x 30			
Способ переднего крепления	Par отв. Ø16 мм или 22 мм			K10 A001ACH	K10 B002ACH	K10 C003ACH	K10 D002UCH	K10 F003UCH	K10 F003MCH	K10 F027MCH

(1) 3 фазных тока + «0»

(2) Напряжение между фазами и между фазой и нейтралью + «0».



Положения (°)



Кулачковые переключатели серии K30									
Функции	Выключатели	Выключатели	Выключатели	Переключат.- инверсоры с положением «0»	Пускатели «звезда- треугольник»	Пускатели 2 скоростные	Переключат.- инверсоры реверсивные		
Степень защиты лицевой стороны	IP 40	IP 40	IP 40	IP 40	IP 40	IP 40	IP 40		
Условный ток термической стойкости (Ith)	32 A	32 A	32 A	32 A	32 A	32 A	32 A		
Номинальное напряжение изоляции согласно МЭК 60947-1 (Ui)	690 В	690 В	690 В	690 В	690 В	690 В	690 В		
Количество положений	2	2	2	3	3	3	3		
Количество полюсов	3	3	4	4	3	3	3		
Размеры передней панели (мм)	64 x 64	64 x 64	64 x 64	64 x 64	64 x 64	64 x 64	64 x 64		
Способ переднего крепления	Многооточное крепление		K30 C003AP(3)	K30 C003NP(3)	K30 D004HP(3)	K30 H004UP(3)	K30 H001YP(3)	K30 H004PP(3)	K30 E003WP(3)

(3) Для заказа переключателей с другим током термической стойкости (50, 63, 115, 150) замените цифру 30 в каталожном номере на 50, 63, 115, 150.

Пример: вместо K30 C003AP (переключатель на 32 А) заказывайте K50 C003AP (переключатель на 50 А).

Принадлежности для кулачковых переключателей K1/K2

Резиновые прокладки			
Степень защиты IP 65	Для использования с головками	Передняя панель 45 x 45 мм Отверстия Ø22 мм	Передняя панель 60 x 60 мм Отверстия Ø22 мм
№ по каталогу (5)*		KZ 65	KZ 66
			Передняя панель 45 x 45 мм Многооточное крепление
			KZ 73

* Кол-во в комплекте поставки

Универсальная серия

Высокая эффективность и широкий выбор комплектующих



Ø 70 мм

Сигнальные колонны XVB L		Сигнальные устройства постоянного свечения		Сигнальные устройства мигающего свечения	
Источник света		Лампа накалив. с цоколем BA 15d, 10 Вт (не входит в комплект)	Защищённый светодиод с цоколем BA 15d (входит в комплект)	Защищённый светодиод с цоколем BA 15d (входит в комплект)	Лампа-вспышка 5 Дж (1)
Степень защиты		IP 66			
№ по каталогу	12...250 В пер./пост. тока	XVBL3●	—	—	—
светосигнальных колонн (2)	24 В пер./пост. тока	—	XVBLOB●	XVBL1B●	XVBL6B●
	120 В пер. тока	—	XVBLOG●	XVBL1G●	XVBL6G●
	230 В пер. тока	—	XVBLOM●	XVBL1M●	XVBL6M●



Ø 70 мм

Сигнальные блоки XVB C, состоящие из 2 - 5 сигнальных устройств (3)		Базовые устройства	Сигнальные устройства постоянного свечения		Сигнальные устройства мигающего свечения	Сигнальные устройства с лампой-вспышкой	Звуковые сигн. устройства (90 дБ в 1 м)
Источник света		—	Лампа накаливания с цоколем BA 15d, 10 Вт (не входит в комплект)	Встроенный защищённый светодиод	Встроенный защищённый светодиод	Лампа-вспышка 5 Дж (1)	—
Степень защиты		IP66					
№ по каталогу	С крышкой	XVBC21 (4)	—	—	—	—	—
базовых устройств		XVBC07 (5)	—	—	—	—	—
№ по каталогу	12... 230 В пер./пост. тока	—	XVBC3●	—	—	—	—
световых сигнальных устройств (2)	24 В пер./пост. тока	—	—	XVBC2B●	XVBC5B●	XVBC6B●	—
	120 В пер. тока	—	—	XVBC2G●	XVBC5G●	XVBC6G●	—
	230 В пер. тока	—	—	XVBC2M●	XVBC5M●	XVBC6M●	—
№ по каталогу	12...48 В пер./пост. тока	—	—	—	—	—	XVBC9B
звуковых сигнальных устройств		—	—	—	—	—	—
Однонаправленное устройство		120...230 В пер. тока	—	—	—	—	XVBC9M

(4) Для подключения по AS-интерфейсу закажите базовый блок XVBC21A (кабельный ввод сбоку) или XVBC21B (кабельный ввод снизу с помощью вынесенного разъёма M12).

(5) Для сигнальных блоков с лампой-вспышкой.



Ø 50 мм

Сигнальные блоки XVP C, состоящие из 2 - 5 сигнальных устройств (3), со стяжным кольцом чёрного цвета (6)		Сигнальные устройства	Сигнальные устройства постоянного или мигающего свечения	Сигнальные устройства с лампой-вспышкой		Звуковые сигн. устройства (55 - 85 дБ в 1 м)
Источник света		—	Лампа накаливания с цоколем BA 15d, 7 Вт (не входит в комплект)	Лампа-вспышка 0,3 Дж	Лампа-вспышка 0,6 Дж	—
Степень защиты		IP 65				
Цоколь	С крышкой	XVPC21	—	—	—	—
№ по каталогу (2)	250 В	—	XVPC3●	—	—	—
	24 В пер./пост. т. (вспышка) - 24 В пост. т. (звонок)	—	—	XVPC6B●	—	XVPC09B
	120 В пер. тока	—	—	—	XVPC6G●	XVPC09G
	230 В пер. тока	—	—	—	XVPC6M●	XVPC09M

(1) Для заказа светосигнальной колонны с лампой-вспышкой 10J замените цифру 6 на 8 (пример: вместо XVBL6B● заказывайте XVBL8B●).

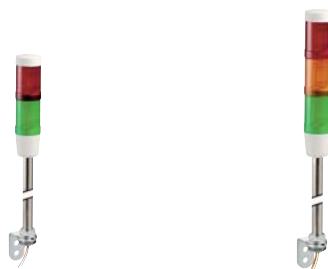
(2) Для получения полного каталожного номера замените символ ● на следующие цифры, определяющие цвет: 3 (зелёный), 4 (красный), 5 (оранжевый), 6 (синий), 7 (бесцветный), 8 (жёлтый).

(3) Сигнальный блок состоит из следующих элементов: 1 базовое устройство + от 1 до 5 сигнальных устройств.

(6) Для заказа блока со стяжным кольцом кремового цвета добавьте букву W в конце каталожного номера (пример: базовое устройство + световое сигнальное устройство зелёного цвета: XVPC21W + XVPC33W).

Оптимальная серия

Превосходное соотношение
цена / эксплуатационные свойства



Ø 45 мм

Комплектные сигнальные блоки заводской сборки XVM (1)		2 сигнальных устройства пост. свечения + встроенный звонок (2)		3 сигнальных устройства пост. свечения + встроенный звонок (2)		Устройства постоянного свечения + лампа-вспышкам (3)	
Источник света		Лампа накаливания с цоколем BA 15d, 5 Вт (входит в комплект)	Светодиод с цоколем BA 15d (входит в комплект)	Лампа накаливания с цоколем BA 15d, 5 Вт (входит в комплект)	Светодиод с цоколем BA 15d (входит в комплект)	Лампа накаливания с цоколем BA 15d, 5 Вт (входит в комплект)	Светодиод с цоколем BA 15d (входит в комплект)
Степень защиты		IP 42					
Цвета световых сигнальных устройств		Красный / Зеленый		Красный / Оранжевый / Зеленый			
№ по каталогу	24 В пер./пост. тока	XVMB1RGS	XVMB2RGS	XVMB1RAGS	XVMB2RAGS	XVMB1R6AGS	XVMB2R6AGS
сигнальных блоков	120 В пер./пост. тока (лампа) - 120 В пер. тока (светодиод)	XVMG1RGS	XVMG2RGS	XVMG1RAGS	XVMG2RAGS	XVMG1R6AGS	XVMG2R6AGS
	230 В пер./пост. тока (лампа) - 230 В пер. тока (светодиод)	XVMM1RGS	XVMM2RGS	XVMM1RAGS	XVMM2RAGS	XVMM1R6AGS	XVMM2R6AGS

(1) Сигнальные блоки XVM также имеются в виде отдельных комплектующих для пользовательской сборки (за информацией обращайтесь в Schneider Electric).

(2) Для заказа сигнальных блоков без встроенного звонка уберите букву S в конце каталожного номера (пример: вместо XVMB2RGS заказывайте XVMB2RG).

(3) Цвет лампы-вспышки: красный, 0,8 Дж.



Ø 45 мм

Миниатюрные светосигнальные колонны XVDLS		Сигнальные устройства постоянного свечения	Сигнальные устройства с лампой-вспышкой
Источник света		Лампа накаливания с цоколем BA 15d, 5 Вт (не входит в компл.)	Лампа-вспышка 0,5 Дж
Степень защиты		IP 40	
№ по каталогу	24...230 В пер./пост. тока	XVDLS3●	—
светосигнальных колонн (4)	24 В пер./пост. тока	—	XVDLS6B●
	120 В пер. тока	—	XVDLS6G●
	230 В пер. тока	—	XVDLS6M●

(4) Для получения полного каталожного номера замените символ ● на следующие цифры: 3 (зелёный), 4 (красный), 5 (оранжевый), 6 (синий), 7 (бесцветный), 8 (жёлтый).



Ø 70 мм

Светосигнальные колонны XVE L		Сигнальные устройства постоянного свечения		Сигнальные устройства с лампой-вспышкой	
Источник света		Лампа накаливания с цоколем BA 15d, 5 Вт (не входит в комплект)	Встроенный светодиод	Лампа-вспышка 1 Дж	
Степень защиты		IP 42 / IP 54 (с комплектом прокладок)			
№ по каталогу	24... 240 В пер./пост. тока	XVEL3●	—		
светосигнальных колонн (5)	24 В пер./пост. тока	—	XVEL2B●	XVEL6B●	
	120 В пер. тока	—	XVEL2G●	XVEL6G●	
	230 В пер. тока	—	XVEL2M●	XVEL6M●	

(5) Для получения полного каталожного номера замените символ ● на следующие цифры: 3 (зелёный), 4 (красный), 5 (оранжевый), 6 (синий), 7 (бесцветный), 8 (жёлтый).

Ø 70 мм

Сигнальные блоки XVE C, 2 - 5 сигнальных устройств		Базовые блоки	Сигнальные устройства постоянного свечения		Сигн. устр-ва мигающего свечения	Сигн. устр-ва с лампой-вспышкой	Звуковые сигн. устр-ва (85дБ в 1 м)
Источник света		—	Лампа накаливания с цоколем BA 15d, 5 Вт (не входит в комплект)	Встроенный светодиод	Встроенный светодиод	Лампа-вспышка 1 Дж	—
Степень защиты		IP 42 / IP 54 (с комплектом прокладок)					
№ по каталогу	IP 42	XVEC21	—	—	—	—	—
базовых устройств	IP 54	XVEC21P	—	—	—	—	—
№ по каталогу	24...230 В пер./пост. тока	—	XVEC3●	—	—	—	—
световых сигнальных устройств (6)	24 В пер./пост. тока	—	—	XVEC2B●	XVEC5B●	XVEC6B●	XVEC9B
	120 В пер. тока	—	—	XVEC2G●	XVEC5G●	XVEC6G●	XVEC9G
	230 В пер. тока	—	—	XVEC2M●	XVEC5M●	XVEC6M●	XVEC9M

(6) Сигнальный блок состоит из следующих элементов: 1 базовое устройство + от 1 до 5 сигнальных устройств.

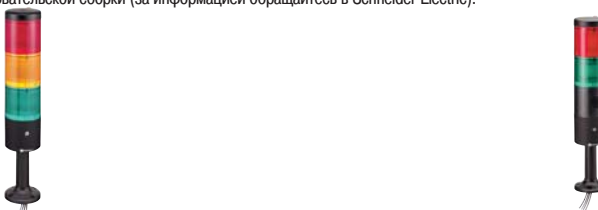
Специализированная серия
Готовность к особым видам применения



Ø 70 мм

Комплектные светосигнальные колонны и сигнальные блоки заводской сборки XVD (1)	1 сигнальное устройство с лампой-вспышкой		3 сигнальных устройства			
			постоянного свечения	пост. свечения + лампа-вспышка	лампа-вспышка + звонок	
Источник света	Лампа-вспышка 5 Дж		Светодиод с цоколем BA 15d (входит в комплект)	Светодиод с цоколем BA 15d (входит в комплект) + лампа-вспышка 5 Дж	Лампа-вспышка 5 Дж + звонок 90 дБ	
Степень защиты	IP 40					
Цвета световых сигнальных устройств	Оранжевый	Красный	Зел. / Крас.	Оранжев. / Крас.	Зеленый / Красный	Оранжевый
№ по каталогу	24 В пер./пост. тока					
светосигнальных колонн	230 В пер. тока					

(1) Сигнальные блоки XVD также имеются в виде отдельных комплектующих для пользовательской сборки (за информацией обращайтесь в Schneider Electric).



Ø 70 мм

Комплектные светосигнальные колонны и сигнальные блоки заводской сборки XVD (1)	3 сигнальных устройства		
	постоянного свечения	пост. свеч. + лампа-вспышка	лампа-вспышка + звонок
Источник света	Лампа накаливания с цоколем BA 15d, 10 Вт (входит в комплект)	Светодиод с цоколем BA 15d (входит в комплект)	Светодиод с цоколем BA 15d (входит в комплект) + лампа-вспышка 5 Дж
Степень защиты	IP 40		
Цвета световых сигнальных устройств	Зеленый / Оранжевый / Красный	Зеленый / Оранжевый / Красный	Зеленый / Красный (2)
№ по каталогу	24 В пер./пост. тока		
светосигнальных колонн	230 В пер. тока		

Комплектные светосигнальные колонны и сигнальные блоки заводской сборки XVD (1)	4 сигнальных устройства	
	постоянного свечения	постоянного свечения + звонок
Источник света	Светодиод с цоколем BA 15d (входит в комплект)	Лампа накаливания с цоколем BA 15d, 10 Вт макс. (входит в комплект)
Степень защиты	IP 40	
Цвета световых сигнальных устройств	Безцвет. / Зеленый / Оранжевый / Крас.	Зеленый / Оранжевый / Красный
№ по каталогу	24 В пер./пост. тока	
светосигнальных колонн	230 В пер. тока	

(1) Сигнальные блоки XVD также имеются в виде отдельных комплектующих для пользовательской сборки (за информацией обращайтесь в Schneider Electric).

(2) Существует также исполнение 24 В пер./пост. тока, цвета оранжевый / красный: XVD2SAR.



Светосигнальные элементы с вращающимся зеркалом XVR и сирены XVS	Проблесковый маячок		Сирены 106 дБ	
			1-тональный сигнал	2-тональный сигнал
Описание	Галогеновая лампа 70 Вт с цоколем H1 (входит в компл.)	Лампа накаливания 25 Вт с цоколем BA 15d (входит в компл.)		
Диаметр	Ø165 мм		Ø92 мм	
Степень защиты	IP 65		IP40	
№ по каталогу (3)	24 В пер./пост. тока			
	120 В пер. тока			
	230 В пер. тока			

(3) Для получения полного каталожного номера замените символ ● на следующие цифры, определяющие цвет: 3 (зелёный), 4 (красный), 5 (оранжевый), 6 (синий), 7 (бесцветный), 8 (жёлтый).

Принадлежности для светосигнальных колонн и сигнальных блоков XVB, XVP, XVDLS, XVE, XVM, XVD, XVR



Лампы и светодиоды		Для светосигнальных колонн и сигнальных блоков XVB / XVP (1) / XVD				Для проблесковых маячков	
Источник света		Лампа накалив. с цоколем BA 15d 7 Вт	Лампа накалив. с цоколем BA 15d 10 Вт (искл. XVP)	Светодиод (2) с цоколем BA 15d	Мигающий светодиод (2) с цоколем BA 15d	Лампа накаливания с цоколем BA 15d 25 Вт	Галогенная лампа с цоколем H1 70 Вт
№ по каталогу	12 В	DL1BEJ	DL1BLJ	—	—	—	—
	24 В	DL1BEB	DL1BLB	DL1BDB●	DL1BKB●	DL1 BRB	DL1 BRBH
	48 В	DL1BEE	DL1BLE	—	—	—	—
	120 В	DL1BEG	DL1BLG	DL1BDG●	DL1BKG●	DL1 BRG	—
	230 В	DL1BEM	DL1BLM	DL1BDM●	DL1BKM●	DL1 BRM	—

(1) Сигнальные блоки XVP могут оснащаться лампами накаливания 5 Вт: см. светосигнальные колонны XVDLS / XVE.

(2) Для получения полного каталожного номера замените символ ● на следующие цифры, определяющие цвет: 1 (белый), 3 (зелёный), 4 (красный), 5 (оранжевый), 6 (синий), 8 (жёлтый).



Лампы и светодиоды		Для светосигнал. колонн XVDLS / XVE	Для сигнальных блоков XVM / XVE		Для проблесковых маячков	
Источник света		Лампа накаливания с цоколем BA 15d 5 Вт	Лампа накаливания с цоколем BA 15d 5 Вт	Светодиод (3) с цоколем BA 15d	Светодиод (3) мигающего свечения с цоколем BA 15d	Лампа-вспышка 0,8 Дж с цоколем BA 15d
№ по каталогу	24 В	DL1EDBS	DL1EDBS	DL2EDB●	DL1EKB●	DL6BB
	120 В	DL1EDGS	DL1EDGS	DL2EDG●	DL1EKG●	DL6BG
	230 В	DL1EDMS	DL1EDMS	DL2EDM●	DL1EKM●	DL6BM

(3) Для получения полного каталожного номера замените символ ● на следующие цифры, определяющие цвет: 1 (белый), 3 (зелёный), 4 (красный), 6 (синий), 8 (жёлтый).



Монтажные аксессуары		Для светосигнальных колонн и сигнальных блоков XVB / XVD / XVE		Для сигнальных блоков XVP		Для сигнальных блоков XVM		Для проблесковых маячков
Описание		Пластиковая труба со встроенной пластиковой опорой чёрного цвета		Алюминиевая труба со встроенной пластиковой опорой чёрного цвета		Алюминиевая труба со встроенной пластиковой опорой кремового цвета		—
				со стальным угловым кронштейном	со стальным угловым кронштейном			
Диаметр (мм)		Ø25	Ø 25	Ø20	Ø20	Ø20	Ø20	—
Труба	60 мм	XVEZ13	—	—	—	—	—	—
	100 мм	—	—	—	XVPC02T	XVMZ02	XVMZ02T	—
	112 мм	—	—	XVPC02 (4)	—	—	—	—
	120 мм	XVBZ02	—	—	—	—	—	—
	140 мм	—	XVDC02	—	—	—	—	—
	250 мм	—	—	—	XVPC03T	XVMZ03	XVMZ03T	—
	260 мм	—	—	—	XVPC03 (4)	—	—	—
	400 мм	—	—	—	XVPC04T	XVMZ04	XVMZ04T	—
	410 мм	—	—	—	XVPC04 (4)	—	—	—
	420 мм	XVBZ03	—	—	—	—	—	—
820 мм	XVBZ04	—	—	—	—	—	—	
Монтажная плита чёрного цвета	Вертикальный кронштейн	XVBC12		XVPC12 (4)		—	—	XVR012
	Горизонтальный кронштейн	XVBZ01		—		—	—	XVR013

(4) Для заказа алюминиевой трубы со встроенной пластиковой опорой кремового цвета добавьте букву W в конце каталожного номера (пример: XVPC02W).

Подвесные кнопочные посты управления для вторичных цепей

Кнопочные посты в сборе



Тип XAC A с рукояткой пистолетного типа

Степень защиты	IP 65 / Nema 4, 4X / Класс II		
Номинальные рабочие характеристики	AC 15 (240 В, 3 А), DC 13		
Ток термической стойкости	lthe	10 А	
Подключение	Винтовые зажимы, 1 x 2,5 мм ² или 2 x 1,5 мм ²		
Для управления электродвигателями	1-скоростными 		2-скоростными
Размеры (мм)	Ш x В x Г	52 x 295 x 71 (x 85 с ZA2 BS44)	
Количество кнопок	Со взаимной механической блокировкой	2	
	Кнопка аварийного останова	Нет	ZA2 BS44
№ по каталогу		XAC A201	XAC A2013
			XAC A207
			XAC A2073



Тип XAC A

Для управления 1-скоростными электродвигателями		
Размеры (мм)	Ш x В x Г	80 x 314 x 70 (x 90 с ZA2 BS44)
Количество кнопок	Со взаимной механической блокировкой	2
	Кнопка аварийного останова	Нет
№ по каталогу		XAC A271
		XAC A2713
		80 x 440 x 70 (x 90 с ZA2 BS54)
		4
		Нет
		XAC A471
		XAC A4713



Для управления 1-скоростными электродвигателями		
Размеры (мм)	Ш x В x Г	80 x 500 x 70 (x 90 с ZA2 BS54)
Количество кнопок	Со взаимной механической блокировкой	6
	Кнопка аварийного останова	Нет
№ по каталогу		XAC A671
		XAC A6713
		80 x 560 x 70
		8
		Нет
		XAC A871

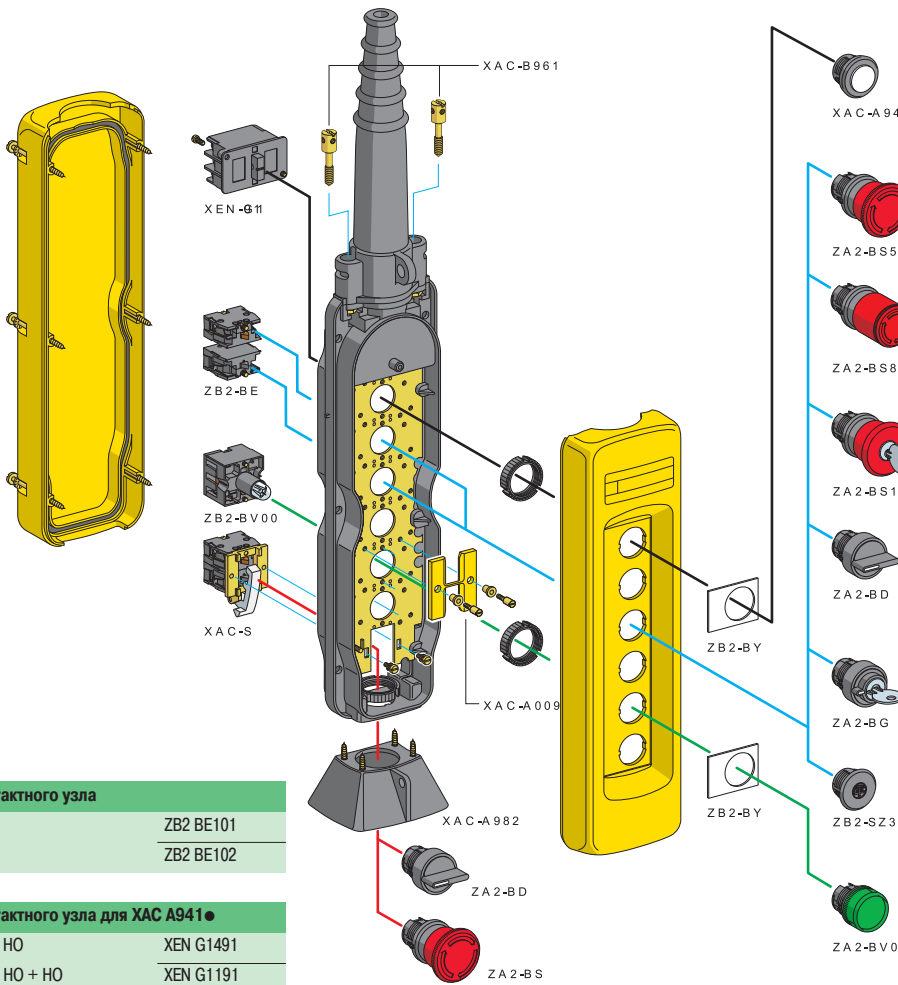
Кнопочные посты на заказ



Корпуса кнопочных постов типа ХАС А

Количество вырезов	2	3	4	5	6	8	12
№ по каталогу	XAC A02	XAC A03	XAC A04	XAC A05	XAC A06	XAC A08	XAC A12

Отдельные Комплектующие (для сборки кнопочных постов типа ХАС А)



Элементы контактного узла

1 скорость, НО	ZB2 BE101
1 скорость, НЗ	ZB2 BE102

Элементы контактного узла для ХАС А941

1 скорость, НЗ + НО	XEN G1491
2 скорости, НЗ + НО + НО	XEN G1191

Элементы контактного узла (монтаж на торце поста)

НО	XAC S101
НЗ + НО	XAC S105

Защитное приспособление (монтаж на торце поста)

Для переключателя и грибовидной кнопки	XAC A982
--	----------

Кнопки с защитным колпачком

Белая	●	XAC A9411
Черная	●	XAC A9412

Грибовидные кнопки с фиксацией (1)

Возврат	Ø30	ZA2 BS44
поворотом	Ø40	ZA2 BS54

Грибовидные кнопки триггерного действия(1)

Возврат	Ø30	ZA2 BS834
поворотом	Ø40	ZA2 BS844

Грибовидные кнопки с фиксацией (1)

Возврат	Ø30	ZA2 BS74
ключом	Ø40	ZA2 BS14

Переключатели с поворотной ручкой

2 пол. с фиксацией	ZA2 BD2
3 пол. с фиксацией	ZA2 BD3

Переключатели с ключом

Ключ 455	2 пол. с фиксацией	ZA2 BG4
	3 пол. с фиксацией	ZA2 BG5

Заглушка

С прокладкой и гайкой	ZB2 SZ3
-----------------------	---------

Головки сигнальных ламп

Белый	●	ZA2 BV01
Зеленый	● зеленая	ZA2 BV03
Красный	●	ZA2 BV04
Желтый	●	ZA2 BV05

Корпуса сигнальных ламп

Прямое включение	ZB2 BV006
Включение через трансформатор	ZB2 BV007

Этикетки 30 x 40 мм

С символами согласно NF E 52-124

С текстом



№ по каталогу

ZB2 BY4901	ZB2 BY4903	ZB2 BY4907	ZB2 BY4909	ZB2 BY4913	ZB2 BY4915	ZB2 BY4930	ZB2 BY2103	ZB2 BY2104
------------	------------	------------	------------	------------	------------	------------	------------	------------



№ по каталогу

ZB2 BY2904	ZB2 BY2906	ZB2 BY2910	ZB2 BY2912	ZB2 BY2916	ZB2 BY2918	ZB2 BY2931		ZB2 BY4101
------------	------------	------------	------------	------------	------------	------------	--	------------

(1) Кнопки аварийного останова с грибовидной головкой соответствуют стандарту МЭК/EN 60947-5-5 и директиве 98/37/CE.

Кнопки аварийного останова с грибовидной головкой триггерного действия соответствуют стандарту EN 418.

Для заметок

Schneider Electric в странах СНГ

Беларусь

Минск

220006, ул. Белорусская, 15, офис 9
Тел.: (37517) 226 06 74, 227 60 34, 227 60 72

Казахстан

Алматы

050050, ул. Табачнозаводская, 20
Швейцарский центр
Тел.: (727) 244 15 05 (многоканальный)
Факс: (727) 244 15 06, 244 15 07

Астана

010000, ул. Бейбитшилик, 18
Бизнес-центр «Бейбитшилик 2002», офис 402
Тел.: (3172) 91 06 69
Факс: (3172) 91 06 70

Атырау

060002, ул. Абая, 2-А
Бизнес-центр «Сугас-С», офис 407
Тел.: (3122) 32 31 91, 32 66 70
Факс: (3122) 32 37 54

Россия

Волгоград

400089, ул. Профсоюзная, 15, офис 12
Тел.: (8442) 93 08 41

Воронеж

394026, пр-т Труда, 65, офис 267
Тел.: (4732) 39 06 00
Тел./факс: (4732) 39 06 01

Екатеринбург

620219, ул. Первомайская, 104
Офисы 311, 313
Тел.: (343) 217 63 37
Факс: (343) 217 63 38

Иркутск

664047, ул. 1-я Советская, 3 Б, офис 312
Тел./факс: (3952) 29 00 07, 29 20 43

Казань

420107, ул. Спартаковская, 6, этаж 7
Тел./факс: (843) 526 55 84 / 85 / 86 / 87 / 88

Калининград

236040, Гвардейский пр., 15
Тел.: (4012) 53 59 53
Факс: (4012) 57 60 79

Краснодар

350020, ул. Коммунаров, 268 В
Офисы 316, 314
Тел.: (861) 210 06 38, 210 14 45
Факс: (861) 210 06 02

Красноярск

660021, ул. Горького, 3 А, офис 302
Тел.: (3912) 56 80 95
Факс: (3912) 56 80 96

Москва

129281, ул. Енисейская, 37
Тел.: (495) 797 40 00
Факс: (495) 797 40 02

Мурманск

183038, ул. Воровского, д. 5/23
Конгресс-отель «Меридиан», офис 739
Тел.: (8152) 28 86 90
Факс: (8152) 28 87 30

Нижний Новгород

603000, пер. Холодный, 10 А, этаж 8
Тел./факс: (831) 278 97 25, 278 97 26

Новосибирск

630005, Красный пр-т, 86, офис 501
Тел.: (383) 358 54 21
Тел./факс: (383) 227 62 53

Пермь

614010, Комсомольский пр-т, 98, офис 11
Тел./факс: (342) 290 26 11 / 13 / 15

Ростов-на-Дону

344002, ул. Социалистическая, 74, литера А
Тел.: (863) 200 17 22, 200 17 23
Факс: (863) 200 17 24

Самара

443096, ул. Коммунистическая, 27
Тел./факс: (846) 266 41 41, 266 41 11

Санкт-Петербург

198103, ул. Циолковского, 9, кор. 2 А
Тел.: (812) 320 64 64
Факс: (812) 320 64 63

Сочи

354008, ул. Виноградная, 20 А, офис 54
Тел.: (8622) 96 06 01, 96 06 02
Факс: (8622) 96 06 02

Уфа

450098, пр-т Октября, 132/3 (бизнес-центр КПД)
Блок-секция № 3, этаж 9
Тел.: (347) 279 98 29
Факс: (347) 279 98 30

Хабаровск

680000, ул. Муравьева-Амурского, 23, этаж 4
Тел.: (4212) 30 64 70
Факс: (4212) 30 46 66

Украина

Днепропетровск

49000, ул. Глиники, 17, этаж 4
Тел.: (380567) 90 08 88
Факс: (380567) 90 09 99

Донецк

83087, ул. Инженерная, 1 В
Тел.: (38062) 385 48 45, 385 48 65
Факс: (38062) 385 49 23

Киев

03057, ул. Смоленская, 31-33, кор. 29
Тел.: (38044) 538 14 70
Факс: (38044) 538 14 71

Львов

79015, ул. Тургенева, 72, кор. 1
Тел./факс: (38032) 298 85 85

Николаев

54030, ул. Никольская, 25
Бизнес-центр «Александровский», офис 5
Тел./факс: (380512) 58 24 67, 58 24 68

Одесса

65079, ул. Куликово поле, 1, офис 213
Тел./факс: (38048) 728 65 55, 728 65 35

Симферополь

95013, ул. Севастопольская, 43/2, офис 11
Тел.: (380652) 44 38 26
Факс: (380652) 54 81 14

Харьков

61070, ул. Академика Проскуры, 1
Бизнес-центр «Telesens», офис 569
Тел.: (38057) 719 07 79
Факс: (38057) 719 07 49

Центр поддержки клиентов

Тел.: 8 (800) 200 64 46 (многоканальный)
Тел.: (495) 797 32 32, факс: (495) 797 40 04
ru.csc@ru.schneider-electric.com
www.schneider-electric.ru